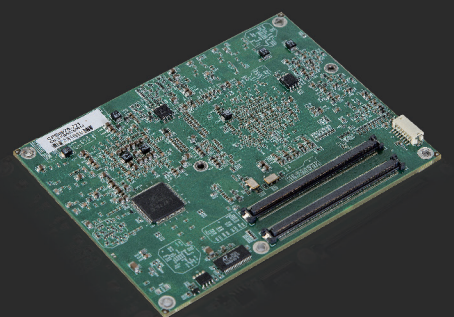
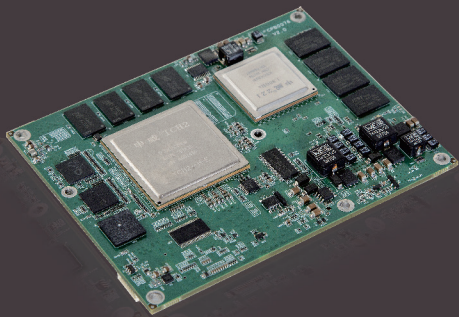
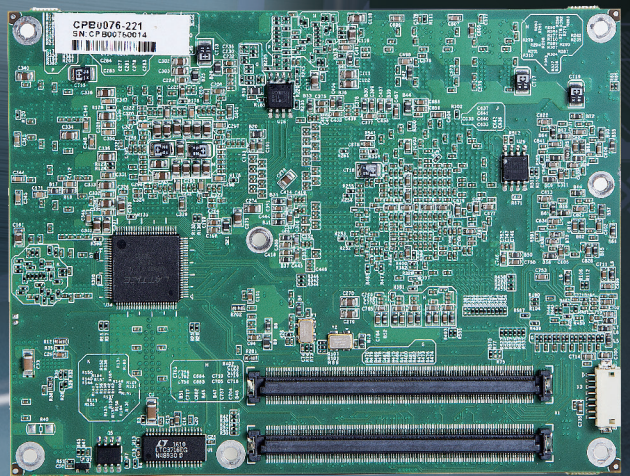
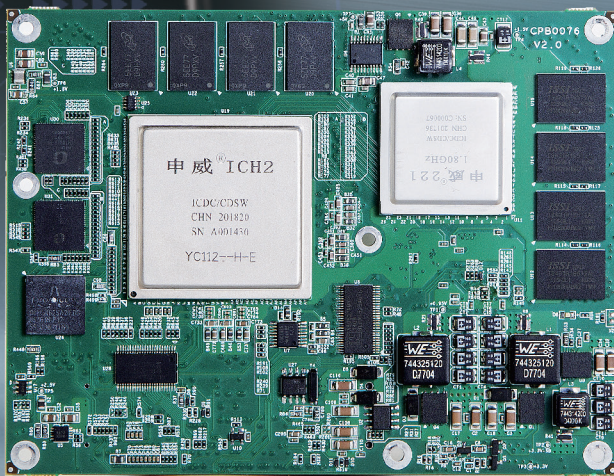


申威SW421M\221 COME计算机模块 CPB0076



概述 Overview

CPB0076是一款以国产申威421M四核处理器/申威221双核处理器为核心，高可靠性和高效能的COM Express模块化计算机，兼容PICMG(PCI Industrial Computer Manufacture's) COM Express Type 6型规范，集成多种接口和总线，支持可信安全接口，信息安全系数高。

该模块具有尺寸紧凑、性能高、接口功能多、互换性良好等优点，在产品开发过程中具有相当的灵活性。可应用于轨道交通、网络安全、电力系统、能源等控制领域。

特点 Characteristics

- 基于国产申威处理器，主频1.6G (HP) 或1.4G (LP)
- 兼容PICMG COM Express Type 6型规范
- 表贴4GB DDR3 1600内存
- 国产化率高达90%
- 支持可信接口
- 软、硬件自主可控
- 供货周期短，生命周期长
- 抗震动、冲击能力强，可靠性高，稳定性好

应用 Applications

- 轨道交通
- 电力系统
- 网络安全
- 能源控制

软件支持 Software support

- 中标麒麟
- 深度LINUX

订货信息 Order Information

0076-S421M-1640X	SW421M,4G DDR3
0076-S221-1640X	SW221,4G DDR3
X	A:0°C ~ +50°C B:-25°C ~ +60°C C:-40°C ~ +70°C

参数 Parameters

CPU	申威421M四核处理器，主频1.6G (HP) 或1.4G (LP) 申威221双核处理器，主频1.6G (HP) 或1.4G (LP)
内存	表贴4GB DDR3-1600内存
显存	表贴2GB DDR3-1333显存
显示	1x VGA, 1x DVI, 1x LVDS(单通道18bit)
外部总线	2x PCI Express(x4), 2x PCI Express(x1), 1x LPC总线 1x SMBUS总线 1x IIC 总线
外围接口	2x 10/100/1000Mbps 以太网口 1x AC' 97 Audio 3x SATA3.0 4x USB3.0, 2x USB2.0 1x UART 三线制 LATTTL电平 4x GPI, 4x GPO 3.3V电平
其它	RTC时钟, Watchdog, 温度传感器, 网络唤醒, 风扇转速控制和检测, 支持AT/ATX模式
功耗	典型功耗: 48W@12V (典型值, 1.6GHz主频)
湿度	工作: 10% ~ 90% 无凝结 非工作: 10% ~ 90%
温度	工作: 分为A、B、C三档, 详见订货信息 存储: -50°C ~ +85°C
冲击	20G
振动	5Hz~500Hz随机
尺寸	95mm x 125mm x 10.9mm (不含散热器)

CPB0076系统结构框图

